



# KNOBELCKE

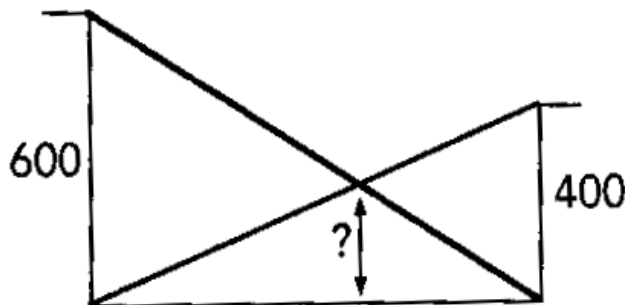
Einsendungen: 7 (7 richtig)

Lösung: Der Papagei ist taub.

Gewinner: Gewinner des Freixemplares ist heute *Gunthart Thamm* - Herzlichen Glückwunsch!

## Après-le-Ski

Das kaum bekannte Alpendorf Après-le-Ski liegt in einem tiefen Bergtal, das auf beiden Seiten von senkrechten Felswänden eingeschlossen ist. Die Felswand ist auf der einen Seite 600 m hoch, auf der anderen 400 m. Eine Seilbahn zieht vom Fuß einer jeden Felswand zum Gipfel der jeweils anderen Felswand, und die Seile verlaufen völlig gerade. In welcher Höhe über dem Boden kreuzen sich die beiden Seile?



Viel Spaß beim Knobeln!

